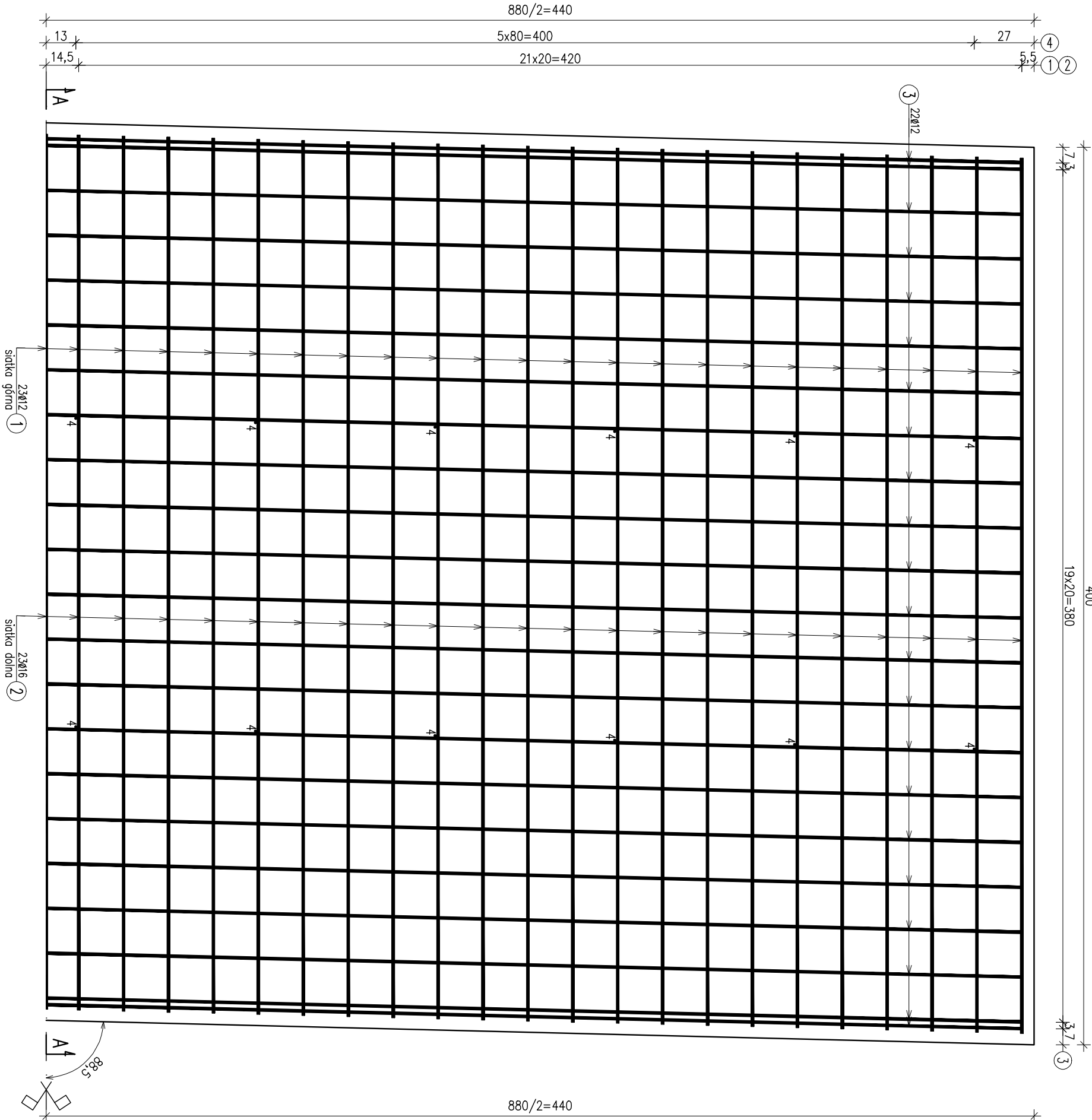
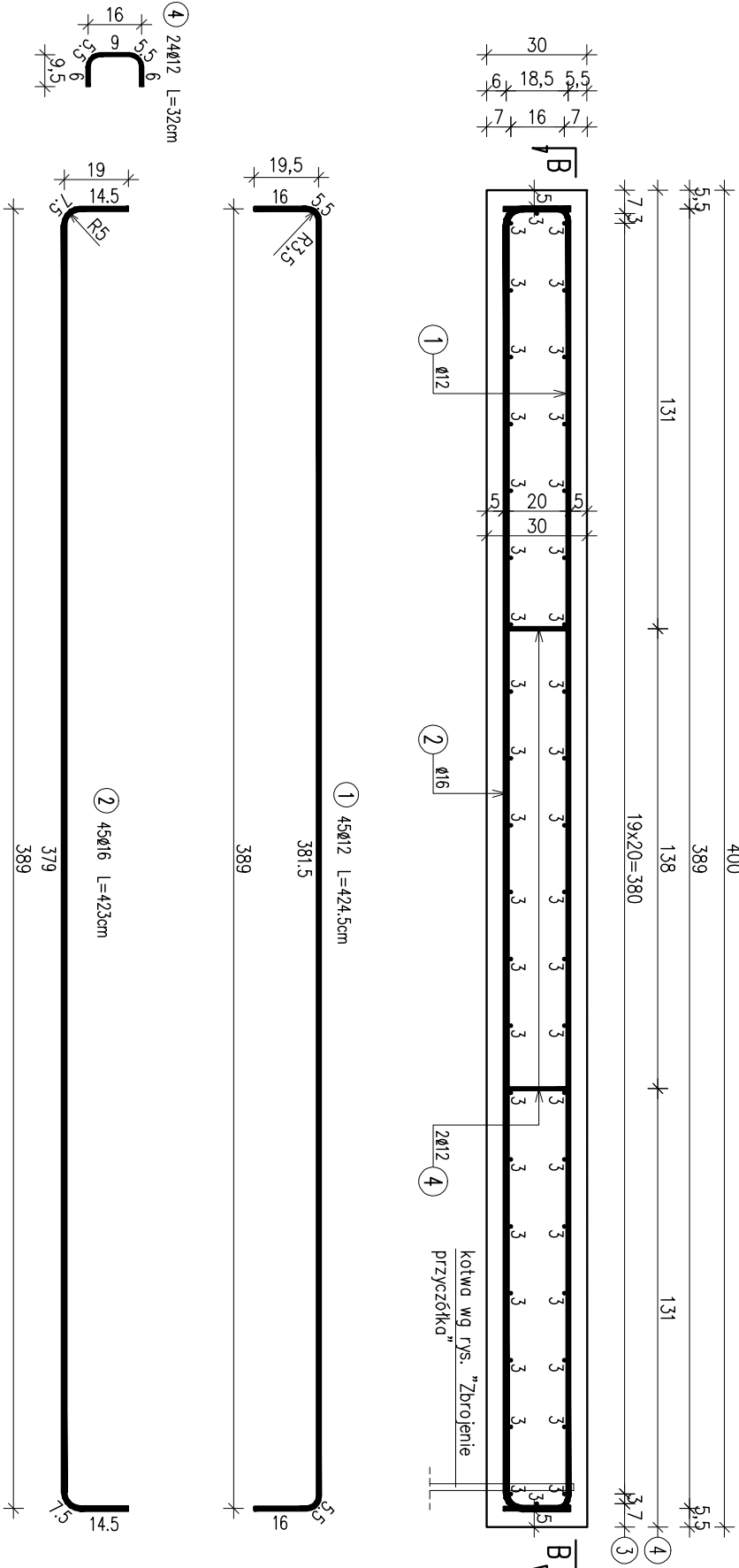


PRZEKRÓJ B-B

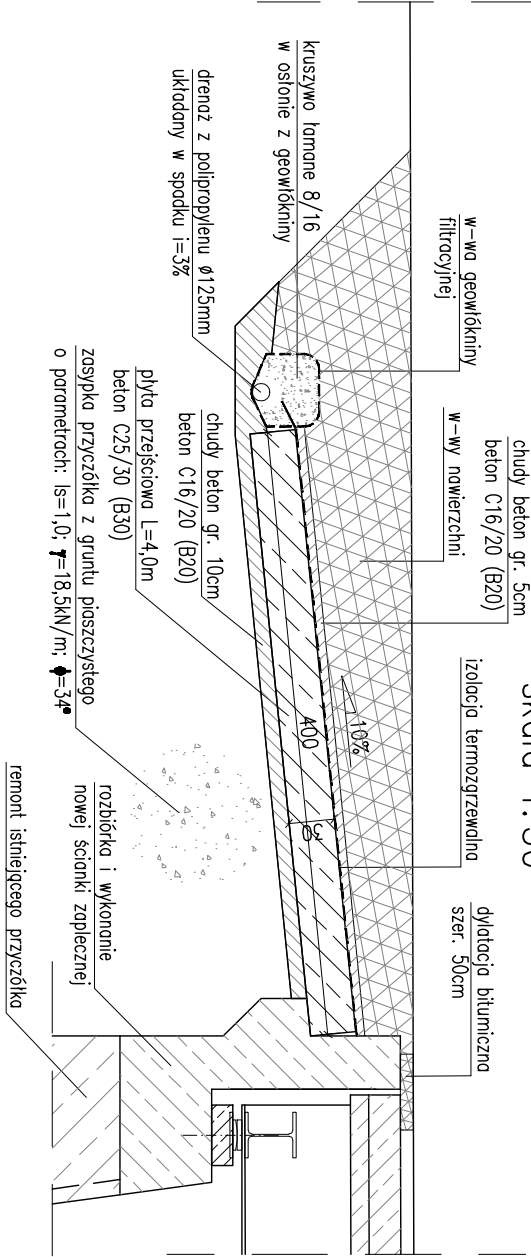


PRZEKRÓJ A-A



ZBROJENIE PŁYTY PRZEJŚCIOWEJ
skala 1:20, 1:50

SCHEMAT PŁYTY PRZEJŚCIOWEJ
skala 1:50



WYKAZ ZBROJENIA					
Nr pętli	Średnica [mm]	Liczba	Długość [m]	Długość ogólna [m]	
				AIIN	AIIN
1	Ø12	45	424.5	191.03	
2	Ø16	45	423		190.35
3	Ø12	42	870	365.4	
4	Ø12	24	32	7.68	
Długość rozem			[m]	564.11	190.35
Masa jednostkowa			[kg/m]	0.888	1.578
Masa rozem			[kg]	500.9	300.4
Masa ogólna			[kg]	801	

ZESTAWIENIE MATERIAŁÓW:
Beton: C25/30 (B30) V = 10.6 m³
Stal zbroj.: AIIN-N G = 801 kg
WYKONAĆ DWE PŁYTY PRZEJŚCIOWE

Biurowy Projekt: MRK - MOSTY mgr inż. Krzysztof MAC ul. Długa 6/21			
Inwestor: Powiat Ropczycko-Sędziszowski ul. Komornickiej 6; 38-100 Ropczyce		Przedstawiciel: Przewodniczący Rady Miejskiej	
Opis: Projekt wykonawczy		Nr umowy:	
Obiekt: Przebudowa mostu na potoku Gnojnia w osiedlu ulicy powiatowej Nr 1351R 3 Miejsce w Sędziszowie Mbp.		Rysunek: ZBROJENIE PŁYTY PRZEJŚCIOWEJ	
Funkcja:	Tytuł, imię i nazwisko:	Nr uprawnień:	Podpis: Data:
Projektant:	mgr inż. Krzysztof MAC	207/87	04.2016
Sprawdzający:	mgr inż. Krzysztof KANACH	PDK/0080/PWOM/14	04.2016
Pracownia projektowa:	Skala: 1:20 1:50		Nr rys. 14